

JORNADA ESCOLAR PARTIDA O CONTINUA

Un vistazo a los datos

EXTRAIDO DE UN ESTUDIO BASADO EN
EVIDENCIAS. UCM 2017.



URL acortada: <https://bit.ly/jornada-partida-o-continua>



IMPLANTACIÓN ESPAÑA JORNADA CONTINUA



Distribución de la jornada escolar en las CC AA

-  Jornada continua
-  Jornada partida

JORNADA CONTINUA Y RESULTADOS



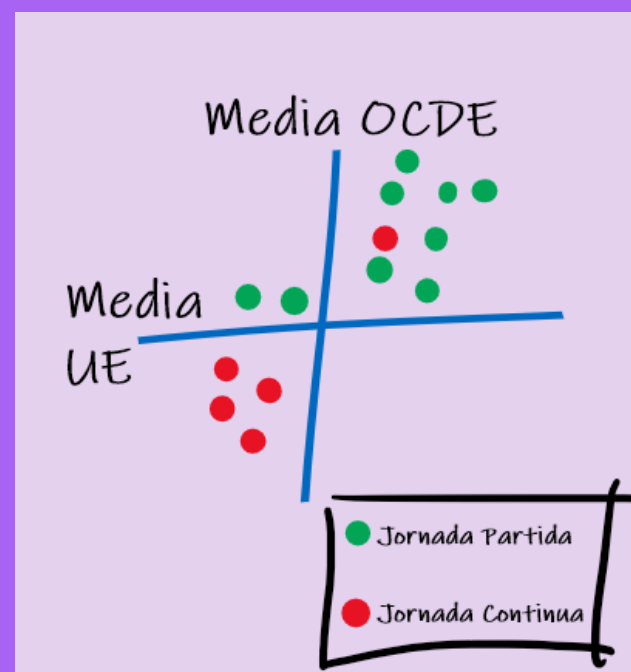
Comunidad Autónoma	Índice de Fracaso	Orden por índice Fracaso	Tipo Jornada Escolar predominante	Preponderancia en % del modelo	Año cambio a jornada escolar continua
Ceuta y Melilla	35.3	1	Continua	100	1989
Baleares	29.7	2	Continua	86	2002
Extremadura	28.5	3	Continua	100	2004
Andalucía	28.4	4	Continua	88	1999
Canarias	28.3	5	Continua	100	1994
Murcia	26.9	6	Continua	99	2004
Castilla-La Mancha	26.6	7	Continua	78	2004
Cataluña	24.4	8	Partida	100	
ESPAÑA	23.5				
C. Valenciana	22.2	9	Partida	100	
La Rioja	21.3	10	Partida	62	
Galicia	20.4	14	Continua	60	1993
Madrid	20.2	15	Partida	81	
Aragón	18.8	12	Partida	100	
Castilla y León	18.8	13	Partida	60	
Asturias	18.7	16	Partida	80	
Navarra	12.8	17	Partida	95	
Cantabria	11.8	11	Partida	85	
País Vasco	8.8	18	Partida	97	

Tabla 3. Fracaso escolar por CC.AA (en %).
Fuente: Elaboración Propia a partir de datos del MEC.(2013)

JORNADA CONTINUA Y RESULTADOS



- 14 comunidades autónomas que participan en PISA,
 - 9 tienen jornada partida
 - 5 continua.
- 8 por encima de la media de la OCDE
 - 7 con jornada partida
 - 1 jornada continua
- 10 por encima de media UE
 - 9 con jornada partida
 - 1 jornada continua
- 4 por debajo de la media UE
 - 4 con jornada continua



QUÉ DICEN LOS ESTUDIOS SOBRE RENDIMIENTO?



- Según Feito (2007), poco se sabe sobre si se rinde más o menos, son múltiples los factores que inciden el rendimiento escolar: biológicas, psicológicas, familiares, etc.
- Uno de los informes más completos (Caride, 1993), **señalaba que tres cuartas partes del profesorado afirma que el rendimiento es mayor en la jornada continua.** Sin embargo, sus datos indican que **hay entre un 10% y un 20% más de fracaso escolar en los centros de jornada continua.**

QUÉ DICEN LOS ESTUDIOS SOBRE RENDIMIENTO?



- Algunos autores indican **incluso en ciertas actividades, la memoria a largo plazo aumenta más por la tarde que por la mañana** (Husti, 1992).
- Ridao y Gil (2002) constatan en Andalucía un mayor rendimiento en los alumnos que siguen horarios de jornada partida, de tal modo que en estos centros el porcentaje de alumnos/as sin problemas en ninguna materia asciende al 77.2 % frente al 69.4% que se encuentran en idéntica situación en los centros con jornada continua.

VALORACIÓN PROFESORADO RESULTADOS CUALITATIVOS

Jornada continua	Jornada partida
<ul style="list-style-type: none"> • Más tiempo para actividades personales y familia • Alumnado más motivado • Mejora en el tiempo para reuniones y atención a familias • Más tiempo para actividades extraescolares y tareas del colegio • Por la tarde se puede descansar en casa • Queda más tiempo para realizar las tareas de mantenimiento al no estar los niños • Menos tiempo en entradas y salidas (solamente dos al día) • Mejora calidad de vida del alumnado, los padres están más tiempo con sus hijos • Menos viajes al colegio • Se acuestan antes • Menos gasto en el mantenimiento del centro • Respuesta a una demanda social en tiempo de globalización • Responde a las demandas del colectivo de profesores • Queda más tiempo para la realización de cursos de formación del profesorado • Equiparación con los demás colectivos de funcionarios. • Se dignifica la profesión • Responder a las reivindicaciones del profesorado • Libertad de elección para que las familias puedan dar nuevas oportunidades a sus hijos 	<ul style="list-style-type: none"> • Clases de 60 minutos, sosiego. Oportunidades para la atención a la diversidad, integración del claustro • Buena organización del centro con periodos mejor estructurados • La comunidad educativa está más implicada • Más tiempo para hacer las tareas en el colegio • Menos tareas para casa • Cansancio más estructurado • Los servicios de comedor, extraescolares en el centro son más participativos • Beneficia la organización familiar • No deben madrugar mucho • Más oportunidades para la realización del Proyecto Educativo • Más oportunidades para la socialización del alumnado • Se aprovechan más las instalaciones escolares • Sensación de un ritmo más pausado en la vida del centro • La difusión del Proyecto Educativo es más eficaz

Tabla 7. Aspectos más destacables de los modelos de jornada escolar según las entrevistas

Fuente: Elaboración propia

VALORACIÓN PROFESORADO RESULTADOS CUALITATIVOS

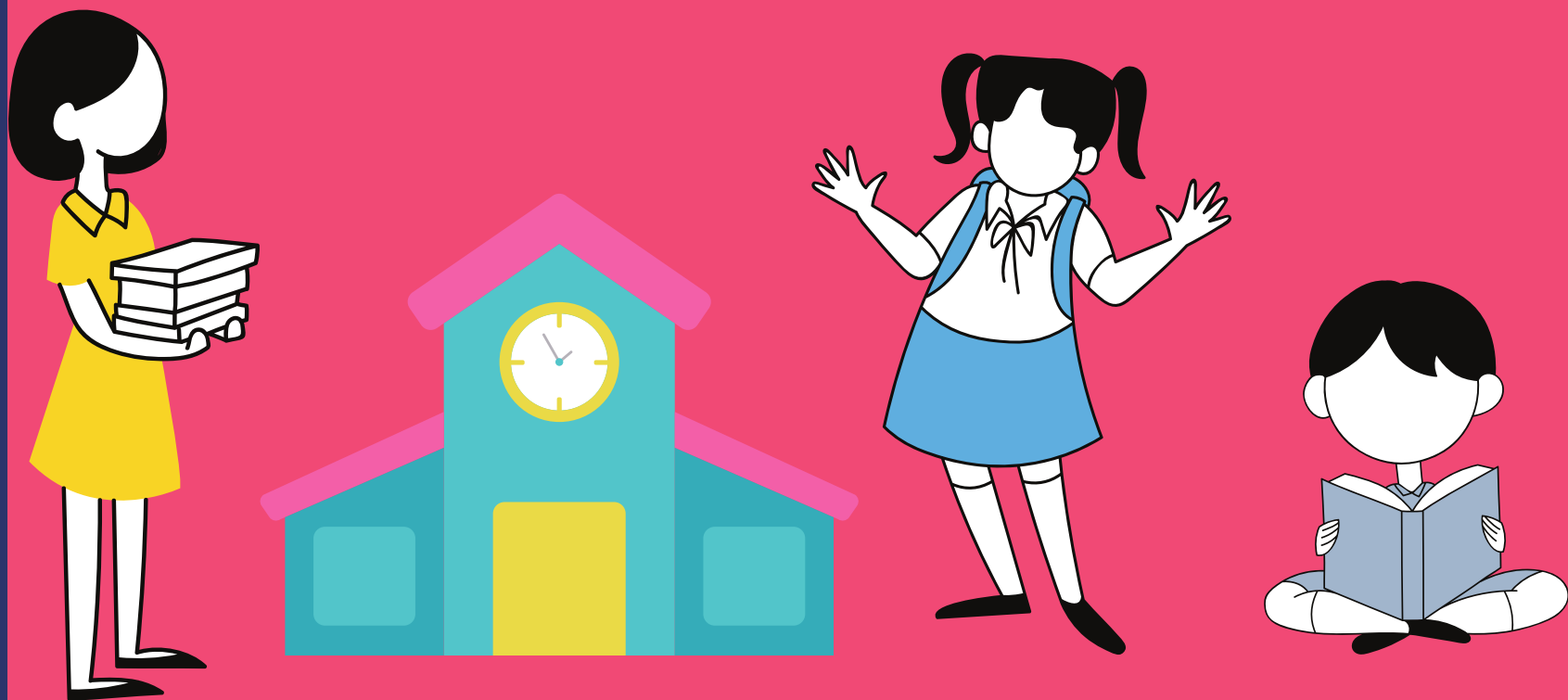
"Una somera consideración de los argumentos a favor y en contra aportados por los sujetos consultados, aunque no sea un argumento definitivo ni irrefutable, nos sitúa ante



aportaciones de índole preferentemente educativa en la jornada partida frente a otras más heterogéneas y, desde luego, no tan enfocadas hacia razones pedagógicas, en el caso de la continua."

VALORACIÓN DIRECTIVOS RESULTADOS CUALITATIVOS

"Directivos se muestran preocupados por la menor presencia que está sufriendo la escuela en detrimento de otras ofertas educativas o de ocio extraescolares."
(Zaffran, 2001; FredricksyEccles, 2006; Lagacé-Séguin y Case, 2010; Hermoso y Chinchilla; 2010).



CONCLUSIONES ESTUDIO

- Se debe **huir de un debate centrado en el propio interés personal o gremial pero carente de rigor científico.**
- Los datos objetivos de fracaso escolar y los datos de los informes PISA —que apuntan a que el **cambio a jornada continua no ha supuesto un avance en los resultados académicos de los estudiantes**— son contradictorios con las percepciones del profesorado
- Los datos presentados en este trabajo no justifican el cambio sistemático del tipo de jornada escolar que se ha ido produciendo en España, al menos no en función de los resultados académicos.
- Se evidencia cierto estancamiento de los resultados que puede suponer una involución al compararse con los avances de otros sistemas de la OCDE.

Y AHORA, LO SIGUES TENIENDO CLARO?

La EDUCACIÓN es un derecho,
una obligación pero sobre todo
un privilegio.
Una sociedad BIEN formada es
una sociedad libre.

